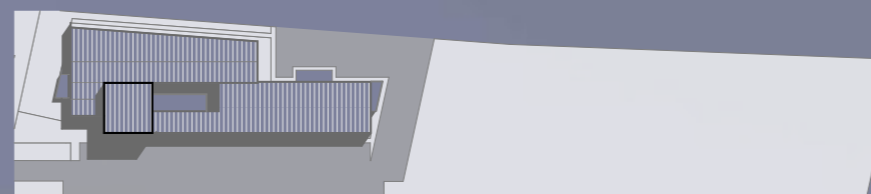
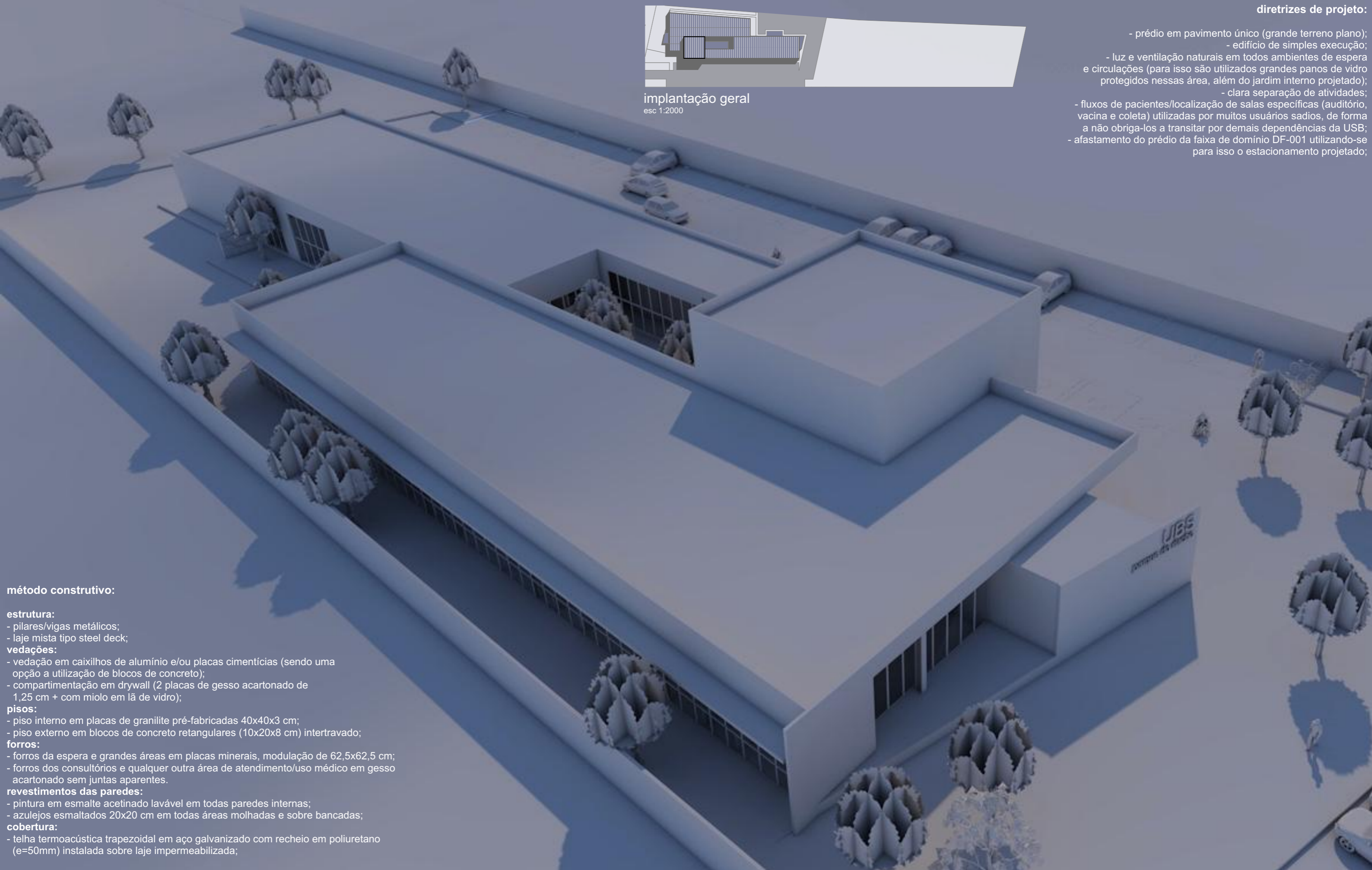


diretrizes de projeto:

- prédio em pavimento único (grande terreno plano);
- edifício de simples execução;
- luz e ventilação naturais em todos ambientes de espera e circulações (para isso são utilizados grandes panos de vidro protegidos nessa área, além do jardim interno projetado);
- clara separação de atividades;
- fluxos de pacientes/localização de salas específicas (auditório, vacina e coleta) utilizadas por muitos usuários saudáveis, de forma a não obrigá-los a transitar por demais dependências da UBS;
- afastamento do prédio da faixa de domínio DF-001 utilizando-se para isso o estacionamento projetado



implantação geral
esc 1:2000



método construtivo:

estrutura:

- pilares/vigas metálicos;
- laje mista tipo steel deck;

vedações:

- vedação em caixilhos de alumínio e/ou placas cimentícias (sendo uma opção a utilização de blocos de concreto);
- compartimentação em drywall (2 placas de gesso acartonado de 1,25 cm + com miolo em lã de vidro);

pisos:

- piso interno em placas de granilite pré-fabricadas 40x40x3 cm;
- piso externo em blocos de concreto retangulares (10x20x8 cm) intertravado;

forros:

- forros da espera e grandes áreas em placas minerais, modulação de 62,5x62,5 cm;
- forros dos consultórios e qualquer outra área de atendimento/uso médico em gesso acartonado sem juntas aparentes.

revestimentos das paredes:

- pintura em esmalte acetinado lavável em todas paredes internas;
- azulejos esmaltados 20x20 cm em todas áreas molhadas e sobre bancadas;

cobertura:

- telha termoacústica trapezoidal em aço galvanizado com recheio em poliuretano (e=50mm) instalada sobre laje impermeabilizada;

Concurso público nacional de projetos

UNIDADE BÁSICA DE SAÚDE
Parque do Riacho



GOVERNO DE
BRASÍLIA



SEGETH



CODHAB Companhia de Desenvolvimento
Habitacional do Distrito Federal